



Immobilien-Check Partikel und Fasern (Asbest/KMF)

Bestandsaufnahme in Bezug auf mögliche Verdachtsmomente sowie Beratung und Messungen vor Ort in Bezug auf Partikel und Fasern. Diese Prüfungen dienen dazu eine Belastungssituation zu erkennen und/oder Hinweise auf Innenraumquellen zu erhalten oder zur Sanierungskontrolle. Bei Verdacht und/oder Auffälligkeit werden ergänzende gezielte Luft-, Oberflächen- oder Materialprüfungen mit Fachlaborauswertung empfohlen.

Baubiologische Untersuchungen

- Begehung, Beratung und Begutachtung (Verdachtsmomente, visuelle Inspektion)
- Messungen vor Ort (direktanzeigend, Quellensuche, Klima)
 - Raumklimamessungen (Temperatur, Feuchtigkeit)
 - Messung der Partikelkonzentration in der Raumluft mit 6-Kanal Laser-Partikelzähler ab 0,3 µm
 - Probenahme mit Partikel-Sammelkopf auf Klebefilm mit mikroskopischer Auswertung (Übersichtsauswertung auf Partikel, Fasern, Pilze, Pollen, Allergene)
- Raumluftprüfungen, Probenahmen und Fachlaboruntersuchungen
 - Raumluftprobenahme über 8 Stunden auf Asbest/KMF, Untersuchung von Meßfiltern mit Rasterelektronenmikroskopie und energiedispersiver-qualitativer Elementanalyse (REM/EDXA) inkl. Videoprint gemäß den Richtlinien VDI 3492, VDI 3861 (Blatt 2), BGI 505-46, ISO 14966
- Material-, Staub-, und Oberflächenprüfungen, Probenahmen und Fachlaboruntersuchungen
 - Materialprobenahme auf Asbest/KMF, Untersuchung mit Rasterelektronenmikroskopie und energiedispersiver-qualitativer Elementanalyse (REM/EDXA) inkl. Videoprint gemäß Richtlinie VDI 3866 (Blatt 5)
 - Staubprobenahme oder Oberflächenprobenahme mit Graphitklebestempel auf Asbest/KMF Untersuchung mit Rasterelektronenmikroskopie und energiedispersiver-qualitativer Elementanalyse (REM/EDXA) inkl. Videoprint (qualitativ oder halbquantitativ gemäß Richtlinie VDI 3877)
- Ausführlicher schriftlicher Untersuchungsbericht mit Bewertung der Ergebnisse und Empfehlungen zur weiteren Vorgehensweise

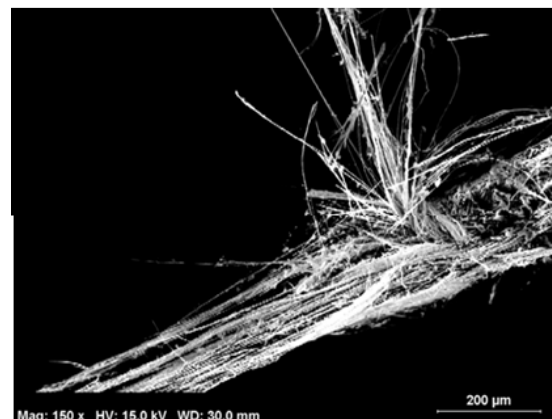
weitere Prüfungen, Preise und Fachlaboranalysen auf Anfrage

Methoden

Alle Prüfungen, Probenahmen und Auswertungen erfolgen mit modernsten Prüf- und Probenahmeverfahren nach den VDB-Richtlinien, VDI 3492, VDI 3861 (Blatt 2), VDI 3866 (Blatt 5), VDI 3877, Fachlaboranalysen erfolgen in akkreditierten Fachlaboratorien, die regelmäßig an Labor-Ringversuchen teilnehmen.



Asbestpappe unter einer Holzfensterbank



Videoprint von Asbestfasern im REM

